

AVERS-CRESTA GRAUBÜNDEN
SCHWEIZ



**HOTEL-PENSION
HEINZ**



Hotel & Pension Heinz

AVERS-CRESTA

GRAUBÜNDEN - SCHWEIZ

1963 M. ü. Meer

LUFTKURORT - WINTERSPORT

Telephon Nr. 4 Avers

Anton Heinz, Besitzer



Blick auf Hotel Heinz



Das Haus liegt inmitten blumiger Alpweiden

Wo liegt Avers-Cresta ?

Das Avers Tal zweigt von der Splügen-Straße (Chur-Italien) bei Ander ab. Chur-Thusis abwechslungsreiche Bahnfahrt, von Thusis hochinteressante Fahrt durch die Viamala-Schlucht mit Postauto (2mal täglich). Paßübergänge nach dem Engadin, Bergell, Oberhalbstein und Italien.



Veranda

Was bietet Avers-Cresta ?

Der Kurort liegt in einem romantischen Hochtal von seltenem Reiz, gänzlich unberührt durch die moderne Kultur, eingebettet in einen Blumentepich mit der reichsten alpinen Flora. Neben den ausserordentlich günstigen Bedingungen für eine Luftkur bietet Avers-Cresta dem Bergsteiger ein Dorado. Herrliche Paßwanderungen ins Engadin.



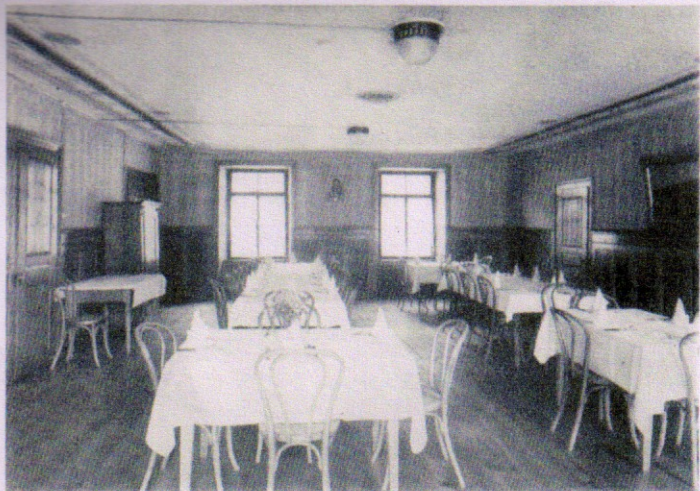
Salon

Das Hotel Heinz

ist der Typ des heimeligen Berghotels. Sie finden hier Veranda mit freiem Blick auf die Berge, freundlichen Speisesaal, Salon, Restaurant, freundlich getäfelte Zimmer, elektrisches Licht, das Ganze ein gemütliches, frohmütiges Heim.

Einer wirklich sorgfältigen, gut bürgerlichen Butterküche wird die größte Aufmerksamkeit geschenkt. Spezialität in Veltlinerwein. Besondern Wünschen der Gäste wird gerne entsprochen.

Pensionspreise von Fr. 9.- an.



Speisesaal



Avers-Cresta ist ein Dorado für Skifahrer. An den kürzesten
Tagen 6-7 Stunden Sonne



Von der Terrasse genießt der Gast freien Blick auf die harmonische, wohltuende Berglandschaft



Die Dorfkirche steht malerisch in der alpinen Landschaft

TOURENVERZEICHNIS

a) Grössere Touren:

Piz Platta	3598 m	5 Std.
Jupperhorn	3150 "	5 "
Mazzerspitze	3168 "	4 "
Wengahorn	2852 "	3 "
Piz Piot	3040 "	6 "
Piz Turba	3022 "	5 "
Forcellinahorn	2924 "	5 "
Gletscherhorn	3106 "	5 "
Pizzo della Duana	3133 "	7 "
Pizzo Gallegione	3109 "	8 "
Cima di Lago	3082 "	7 "
Pizzo Stella	3162 "	8 "
Tscheisdhorn	3014 "	4 "
Grosshorn	2777 "	3 "
Weissberg	3057 "	3 "
Pizzo Timun	3210 "	7 "
Pizzo della Palü	3175 "	7 "

b) Ausflüge:

Nach der Alp Bregalga	1/2 Tag
" Juf	1/2 "
" den Bandseen	3/4 "
" den Flühen	1 "
" dem Stallerberg	1 "
" dem Forcellinapass	1 "
" den Flühseen	1 "
" dem Plattahorn	1/2 "
" dem Cucal nair	3/4 "
" dem Hochgrätli	3/4 "
" dem Madrisertal	3/4 "
" Cröt-Campsut	1/2 "

c) Pässe:

Forcellina-Septimer-Longhino-
Maloja
Forcellina-Septimer-Casaccia
Passo della Duana-Soglio
Forcella di Prassignola-Soglio
Passo di Angeloga-
Compodolcino
Passo d'Ermet-Madesimo
Talifurka-Mühlen
Starlera-Val Courtins-
Savognino
Stallerberg-Bivio

